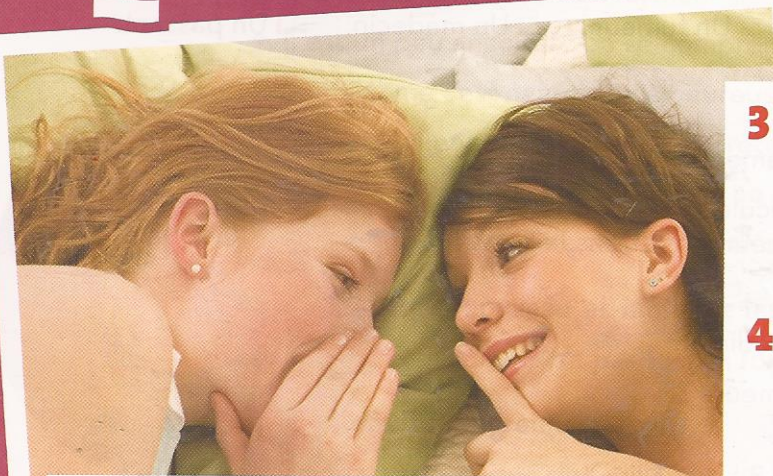


QUEL(LE) AMI(E) ES-TU ?



*Pour le savoir,
réponds à ces questions.*

1 Ton/ta meilleur/e ami/e te dit tout, même ses secrets. Est-ce que tu es capable de les garder ?

A Oui, bien sûr.

B Je parle seulement pour l'aider.

2 Il est tard. Elle/Il t'envoie un SMS, mais ton téléphone est coupé.

A Je le/la rappelle le soir même.

B Si je suis fatigué/e, je le/la rappelle le jour suivant.

3 Il/Elle a une nouvelle veste horrible !
Il/Elle te demande ton avis.

A Je ne dis pas ouvertement la vérité.

B Je dis que la veste ne me plaît pas du tout.

4 Il/Elle a perdu son portable et il/elle part en week-end. Qu'est-ce que tu fais ?

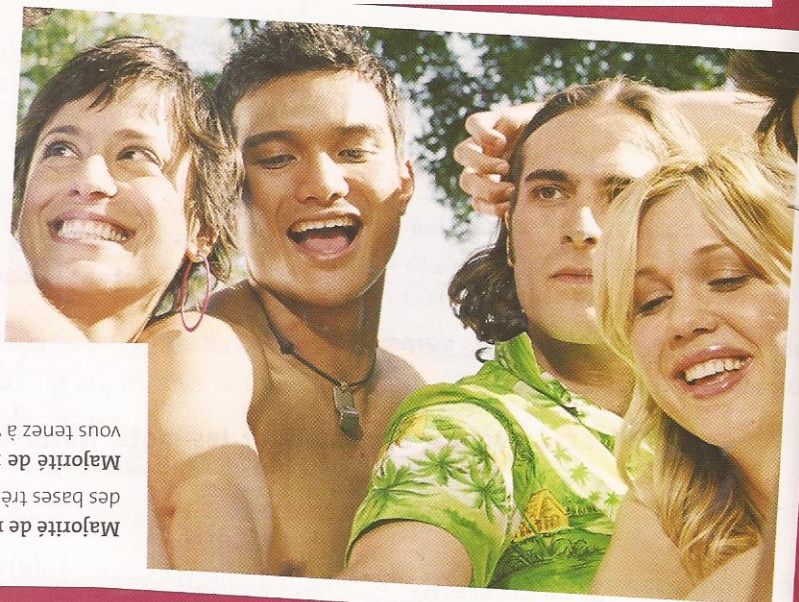
A Je prête mon portable à mon ami/e.

B Je dis que je ne peux pas lui prêter mon portable, parce que j'attends un appel important.

5 Un/e ami/e, c'est pour la vie. Qu'est-ce que tu en penses ?

A Je pense que c'est vrai.

B Je ne sais pas. Les personnes changent avec le temps.



Résultats

A : Vous êtes un/e vraie ami/e. Votre amitié a des bases très solides.
B : Pour vous, l'amitié, c'est important. Mais vous tenez à votre autonomie et parfois votre ami(e) peut être déçu(e).